



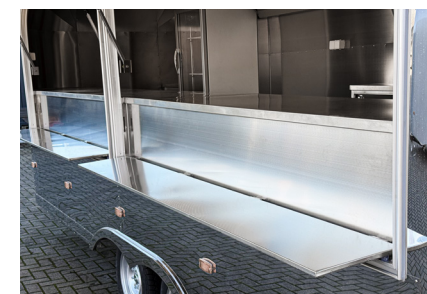
## Tekniset tiedot

Jännite	220/380 V
Materiaali	Ruostumaton teräs tai alumiini
Väri	kulta / kiillotettu / matta / ruusukulta / RAL Classic -värit
Renkaan koko	14R185C
Vesijärjestelmä	Pesualtaat, vesipumppu, lämmitin, puhdas- ja jätevesisäiliöt, putkisto, tulo- ja poistoputket
Sähkölaitteet	Automaattiset sulakkeet, 12 V:n järjestelmä erotettu

## Mitat

Pituus	Leveys / korkeus	Paino, tyhjä / brutto *
3 m	2.2 m x 2.1 m	1000/1600 kg
4 m	2.2 m x 2.1 m	1300/2000 kg
5 m	2.2 m x 2.1 m	1500/2500 kg
6 m	2.2 m x 2.1 m	1800/2500 kg

\*Vaunun massa riippuu varustuksesta



## Amerikkalaisten myyntivaunujen ominaisuudet:

- upea "amerikkalainen" muotoilu
- tukeva, kuumasinkitty teräsrunko
- PU- ja XPS-eristetyt seinät ympärivuotiseen käyttöön
- RST-sisätilat
- ulkopinta kiillotettua tai mattapintaista ruostumatonta terästä, kulta- tai ruusukultaista ruostumatonta terästä tai maalattua alumiinia
- AL-KO-akselit, jarrut ja vetopäät
- saatavana matalalattiaisella alustalla
- tehokas poistoilmahuuhallin, saatavana jäähdytysilmastointilaitteella
- korkealaatuiset, helppohoitoiset ruostumattomasta teräksestä valmistetut työtasot ja kaapit
- tilava hygieniapiste
- siivous-/vaatekaappi
- tehokas LED-valaistus sekä sisä- että ulkopuolella
- runsaasti pistorasioita
- kaasun tai generaattorin kotelo vetokoukun päällä vakiona
- LED-valaistua kattomainostaulu vakiona, ohjelmoitava digitaalinen taulu lisävarusteena
- 3-4 m yhdellä akselilla, 5-6 m kahdella akselilla
- räätälöidyt koot mahdollisia
- galvanoidut niitit.
- helppokäyttöiset ja turvalliset asuntovaunutyypiset lukitusmekanismit, ovi voidaan avata ulkoa tai sisältä
- tassujen kantavuus 1000 kg per tassu
- kaksioinen täyskorkea ruostumattomasta teräksestä valmistettu kaappi
- 1 vuoden takuu