



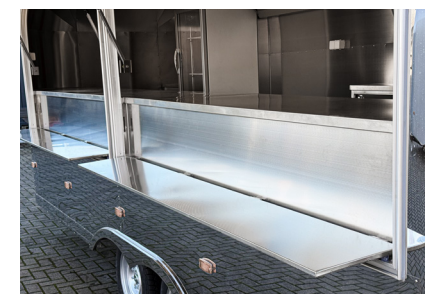
## Spezifikationen

Spannung	220/380 V
Material	Edelstahl oder Aluminium
Farbauswahl	poliert / matt / golden / roségolden / RAL Classic-Farben
Reifengröße	14R185C
Wassersystem	Spülen, Wasserpumpe, Heizung, Frisch- und Abwassertanks
Elektrosystem	Automatische Sicherungen 12-V-System getrennt

## Abmessungen

Länge	Breite / Höhe	Gewicht, leer / brutto*
3 m	2.2 m x 2.1 m	1000/1600 kg
4 m	2.2 m x 2.1 m	1300/2000 kg
5 m	2.2 m x 2.1 m	1500/2500 kg
6 m	2.2 m x 2.1 m	1800/2500 kg

\*Das Anhängergewicht hängt von den eingebauten Ausstattungen ab.



## Merkmale amerikanischer Anhänger:

- atemberaubendes Design im „amerikanischen Stil“
- robuster, feuerverzinkter Stahlrahmen
- PU- und XPS-isolierte Wände für ganzjährigen Einsatz
- Innenausstattung aus RST
- Außenmaterial aus poliertem oder mattem Edelstahl, gold- oder roségoldfarbenem Edelstahl oder lackiertem Aluminium
- AL-KO-Achsen, Bremsen und Antriebsköpfe
- mit Niederflur-Chassis erhältlich
- Leistungsstarker Abluftventilator, mit

- Kühlklimaanlage erhältlich
- Hochwertige, pflegeleichte Arbeitsplatten und Schränke aus Edelstahl
- Geräumiger Hygienebereich
- Reinigungs-/Garderobenraum
- Effiziente LED-Beleuchtung innen und außen
- Zahlreiche Steckdosen
- Gas- oder Generatorgehäuse serienmäßig auf der Deichsel
- LED-beleuchtete Dachwerbetafel serienmäßig, programmierbare Digitaltafel optional
- 3-4 m auf einer Achse, 5-6 m auf zwei Achsen

- Sondergrößen möglich
- Verzinkte Nieten.
- Einfach zu bedienende und sichere Verriegelungsmechanismen im Caravan-Stil, Tür kann von außen oder innen geöffnet werden
- Tragfähigkeit der FüÙe 1000 kg pro Fuß
- Doppeltüriger Edelstahlschrank in voller Höhe
- 1 Jahr Garantie